

RISCHI E OPPORTUNITÀ CORRELATE ALL'INTELLIGENZA ARTIFICIALE E ALLA DIGITALIZZAZIONE IN AMBITO SALUTE E SICUREZZA

Ing. Chiara Sacco

Membro del Consiglio Direttivo | Assoreca

Partner | ERM Italia

Assoreca
ASSOCIAZIONE AMBIENTE, ENERGIA
SICUREZZA, RESPONSABILITÀ SOCIALE



CONVEGNO
Assoreca
ASSOCIAZIONE AMBIENTE, ENERGIA
SICUREZZA, RESPONSABILITÀ SOCIALE

**IA E DIGITALE
PER LA SICUREZZA
SUL LAVORO**

INNOVAZIONE E
PREVENZIONE NEI
LUOGHI DI LAVORO

26.05.2026 | H 16.00-18.00
BOLOGNA FIERE - Sala WAGNER
Centro Servizi - Blocco C - 1° piano

 **AMBIENTE LAVORO**
BOLOGNA FIERE | 26-28 maggio 2026

EVOLUZIONE DEI SERVIZI IN AMBITO SSL NELL'ERA DIGITALE



Comunicazione e Sensibilizzazione

Abbiamo visto una trasformazione profonda dei sistemi di comunicazione e degli approcci alla sensibilizzazione con utilizzo di modalità semplici, grafiche e immediate – molto più efficaci per la trasmissione del messaggio e dell'orientamento delle decisioni



Gestione dei dati

Dati frammentati impediscono una visione completa delle performance HSE, ostacolando prevenzione e analisi dei rischi – al contrario in era digitale si sono ottenuti livelli molto più avanzati di efficacia in termini di analisi, elaborazione e monitoraggio dei dati



Semplificazione e de-burocratizzazione

La digitalizzazione elimina la burocrazia e trasforma la gestione sicurezza da reattiva a proattiva, migliorando efficienza e prevenzione.

Formazione La digitalizzazione elimina la burocrazia e trasforma la gestione sicurezza da reattiva a proattiva, migliorando efficienza e prevenzione.



Formazione

L'utilizzo della realtà virtuale/metaverso/realtà aumentata ha offerto opportunità di efficacia formativa impensabili per la formazione di aula.

COSA CAMBIA CON L'AVVENTO DELL'INTELLIGENZA ARTIFICIALE

L'utilizzo dell'intelligenza Artificiale costituisce un ulteriore passaggio in avanti per i Servizi in ambito SSL per alcune caratteristiche intrinseche:



Approccio Predittivo – l'analisi tramite IA consente di «anticipare» i rischi prima che si trasformino in incidenti – grazie alla capacità di analizzare un grande volume di dati e individuare i «segnali deboli» consente di prevedere possibili scenari di rischio in modo efficace – passaggio da lagging a leading



Rafforzamento della visibilità – il controllo in continuo sostenuto dall'IA consente di avere visibilità totale e continua sugli eventi e segnalare tramite alert automatici le situazioni non sicure riducendo il rischio di errore umano



Coinvolgimento più efficace e miglioramento della consapevolezza – l'utilizzo dell'IA nella formazione e nei processi di rafforzamento del coinvolgimento sono altamente personalizzabili e pertanto risultano più efficaci

QUINDI TANTE OPPORTUNITÀ, MA... ANCHE QUALCHE RISCHIO?



AMBIENTE LAVORO

36° Salone della salute e sicurezza nei luoghi di lavoro

Alcuni rischi da non sottostimare:

Un percorso di apprendimento da disegnare ed eseguire

Preoccupazioni sulla possibile precarietà del lavoro da gestire

Ansia da inadeguatezza su cui assicurare

Sono tutti elementi da gestire in modo diversificato per ruolo e livello «generazionale»

Fattori di successo:

- 1. Gestione del cambiamento**
- 2. Fiducia**
- 3. Comunicazione**



CONCLUSIONI

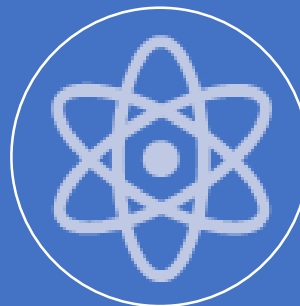


AMBIENTE LAVORO

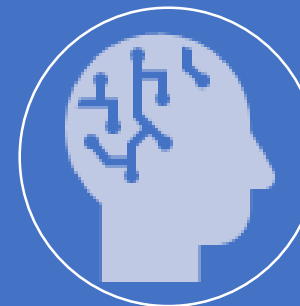
36° Salone della salute e sicurezza nei luoghi di lavoro



Miglioramento della
efficacia nella
Gestione Salute e
Sicurezza derivante
dalla Digitalizzazione



Ulteriore passaggio di
Cambiamento in una
logica Predittiva grazie
all'Intelligenza
Artificiale



Elementi di Rischio da
considerare
specialmente sul lato
Psico-Sociale

Non dimentichiamoci dell'Intelligenza Umana!

